
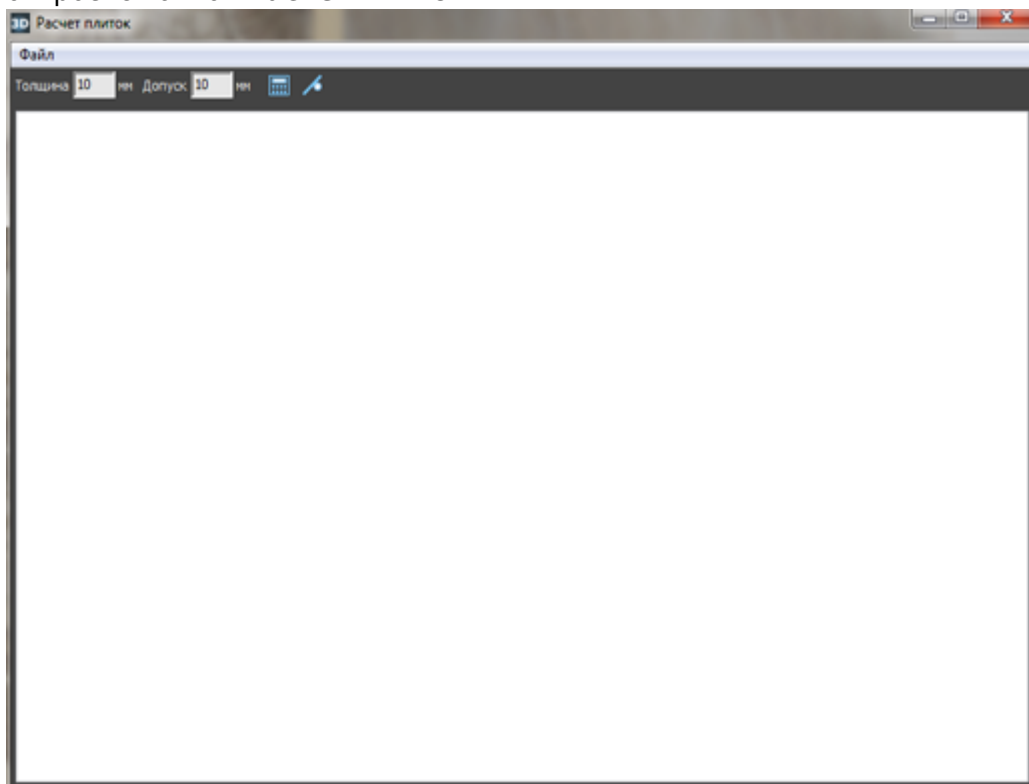




Расчёт проекта

Одна из главных задач программы Ceramic3D – **точно рассчитать количество и виды материалов** с учётом всех особенностей укладки плитки.

Чтобы рассчитать проект:

1. выложите плитку на все поверхности согласно проекту;
2. в Главном меню нажмите на пиктограмму ;
3. откроется окно «**Расчёт плиток**»:



4. настройте **влияние объектов** – , если это ещё не было сделано;
5. в окне «**Расчёт плиток**» кликните на пиктограмму «**Расчитать**» – , в течение нескольких секунд будет производиться расчёт;
6. отобразится таблица примерно следующего содержания:

Вид плитки	Артикул	Учет половинок	На бой	Всего			Цена		Скидка	Сумма
				Штук	Кв. м	Коробок	За штуку	За кв. м		
	Ранголи белый	Не ориентированная бе	0,00%	48	8,64	0	0,00	0,00	0,00%	0,00
	Ранголи зеленый	Не ориентированная бе	0,00%	48	8,64	0	0,00	0,00	0,00%	0,00
	Ранголи	Не ориентированная бе	0,00%	49	4,47	0	0,00	0,00	0,00%	0,00
	Ранголи	Не ориентированная бе	0,00%	17	3,06	0	0,00	0,00	0,00%	0,00
	Ранголи	Не ориентированная бе	0,00%	28	1,21	0	0,00	0,00	0,00%	0,00
	Ранголи	Не ориентированная бе	0,00%	28	0,60	0	0,00	0,00	0,00%	0,00
Итого: 0,00										

Цвет	Название	Запас	Количество	Кол-во в упаковке	Цена упаковки	Упаковок	Сумма
	Белый	0,00%	2,03 кг	0,00 кг	0,00	0	0,00
	Клей	0,00%	118,73 кг	0,00 кг	0,00	0	0,00
	Грунтовка	0,00%	9,50 л	0,00 л	0,00	0	0,00
	Крестики	0,00%	988,00 шт	0,00 шт	0,00	0	0,00
Итого: 0,00							

Общая сумма: 0,00

- укажите в столбце «На бой» во всех строках «10», т.е. 10,00%;
- выберите в столбце «Учѐт половинок» подходящий для текущего материала вариант.

Расчѐт автоматически сохраняется для текущего проекта и [может быть добавлен на страницу печати](#).

Количество плиток

Учѐт половинок

В таблице расчѐта плитки есть несколько вариантов расположения уложенной плитки по площади проекта:

Учет половинок

Не ориентированная бе ▾

Ориентированная
 Не ориентированная с учетом заводского края
 Не ориентированная без учета заводского края
 По площади

Ориентированная – самый «неэкономичный» способ расчѐта, который предполагает, что обрезки от плиток не используются.

Не ориентированная с учѐтом заводского края – способ, при котором учитывается возможность разрезания плиток и использования её частей, но только в том случае, если сохраняются заводские края изделия. Т.е. плитка в большинстве случаев может быть разделена максимум на две части. Более экономичный способ расчѐта.

Не ориентированная без учѐта заводского края – способ, при котором учитывается возможность разрезания плиток и использования всех её частей. **По площади** –

площадь поверхности

традиционный способ расчѐта плитки из расчѐта: $\frac{\text{площадь поверхности}}{\text{площадь плитки}}$

На бой

Колонка «На бой» – это добавление процента плиток, которые могут разбиться в процессе работы, т.е. запасных плиток.

По умолчанию, в этой колонке стоит «0». Однако **рекомендуемое значение плиток на бой равно 10%**.

Таким образом, при изменении процента запасных плиток увеличивается число плиток вообще и, следовательно, стоимость проекта.

Цена

В таблице в столбцах «**Цена**» → «**За штуку**» или «**За кв.м.**» можно ввести стоимость данного вида материала. Достаточно ввести одно из двух значений, чтобы появилось второе (пропорционально размеру плитки на кв.м.):

Вид плитки	Артикул	Учет половинок	На бой	Всего			Цена		Скидка	Сумма
				Штук	Кв. м.	Коробок	За штуку	За кв. м.		
	Ранголи белый	Не ориентированная бе	0,00%	48	8,64	0	142,20	790	0,00%	6825,60
	Ранголи зеленый	Не ориентированная бе	0,00%	48	8,64	0	142,20	790,00	0,00%	6825,60

В разных строках можно ввести разные значения цены.

Скидка

В процессе расчёта можно указать размер скидки в процентах в столбце «**Скидка**». Итоговая стоимость данного товара и конечная цена сразу же изменятся.

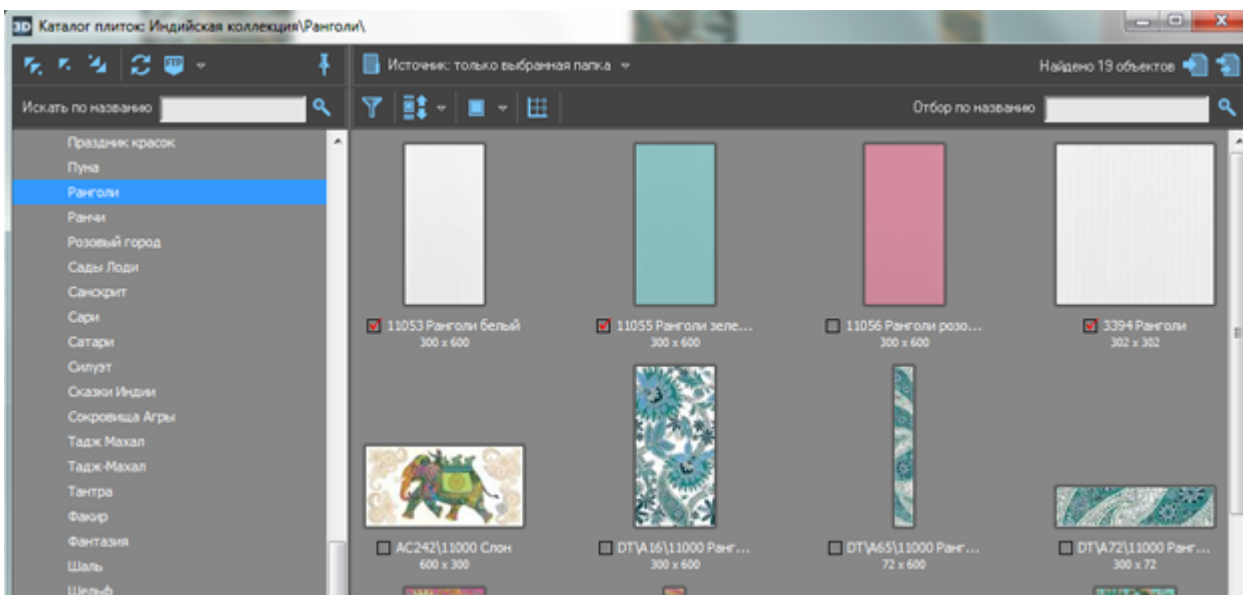
Изменение стоимости плитки по умолчанию

Чтобы не вводить каждый раз вручную стоимость материалов, можно изменить стоимость плитки.

По умолчанию стоимость всех материалов равна 0.

Чтобы изменить стоимость материала по умолчанию:

1. откройте в **Каталоге** нужную коллекцию:



2. кликните правой клавишей мыши по интересующей плитке, откроется диалоговое окно «**Параметры плитки**»;

Основные свойства	
Имя	Ранголи зеленый
Имя файла объекта	11055#Ранголи зеленый+300+6
Путь к файлу объекта	Индийская коллекция\Ранголи\
Артикул	
Габариты	
Ширина объекта	300,00 мм
Высота объекта	600,00 мм
Экономические параметры	
Цена	800 руб.
<input checked="" type="checkbox"/> Цена за кв. метр	
Цена за штуку	руб.
Количество в упаковке	17 шт.

3. в поле «Цена за штуку» или «Цена за кв. м.» введите актуальное значение (второе значение отобразится автоматически пропорционально от размера плитки по отношению к кв. м.);
4. нажмите «**ОК**», чтобы сохранить изменения или «Отмена», чтобы выйти без сохранения изменений.

Несмотря на изменение стоимости плитки по умолчанию, при расчёте также можно ввести другую цену.

From: <https://3d.kerama-marazzi.com/> - KERAMA MARAZZI 3D

Permanent link: https://3d.kerama-marazzi.com/doku.php?id=print:%D1%80%D0%B0%D1%81%D1%87%D1%91%D1%82_%D0%BF%D1%80%D0%BE%D0%B5%D0%BA%D1%82%D0%B0&rev=1396426562

Last update: 2020/09/28 21:42

