
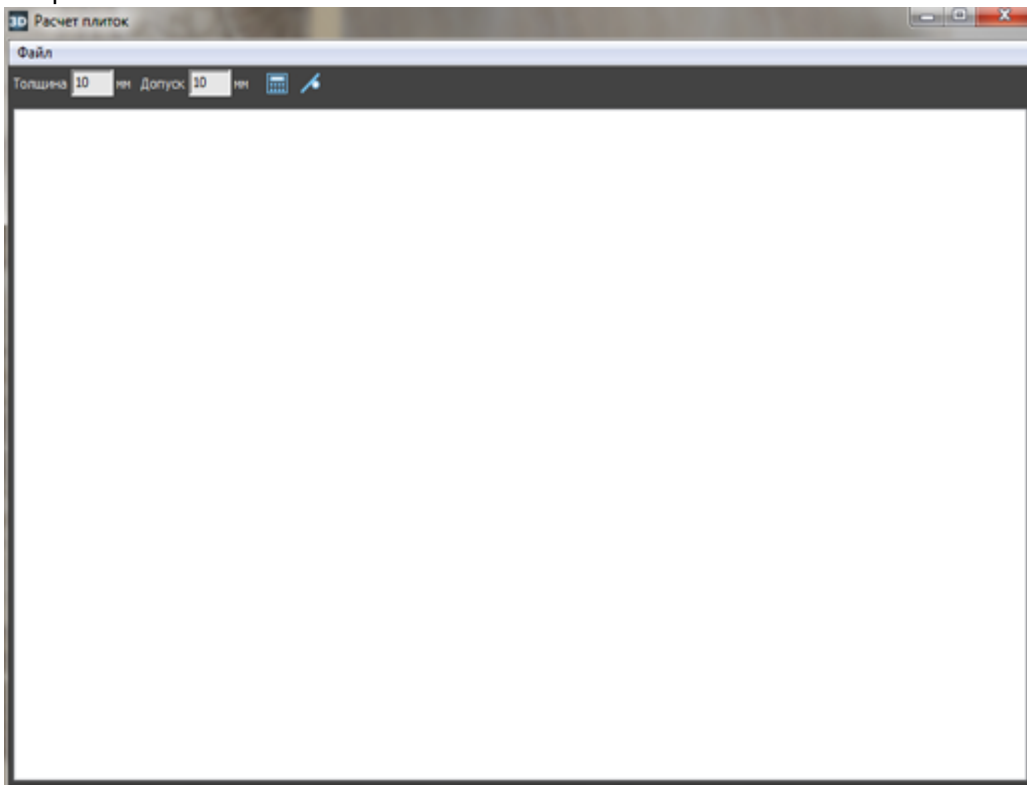




# Расчёт проекта

Одна из главных задач программы Ceramic3D – **точно рассчитать количество и виды материалов** с учётом всех особенностей укладки плитки.

## Чтобы рассчитать проект:

1. выложите плитку на все поверхности согласно проекту;
2. в Главном меню нажмите на пиктограмму ;
3. откроется окно «**Расчёт плиток**»:



4. настройте **влияние объектов** – , если это ещё не было сделано;
5. в окне «**Расчёт плиток**» кликните на пиктограмму «**Расчитать**» – , в течение нескольких секунд будет производиться расчёт;
6. отобразится таблица примерно следующего содержания:

Вид плитки	Артикул	Учет половинок	На бой	Всего			Цена		Скидка	Сумма
				Штук	Кв. м.	Коробок	За штуку	За кв. м.		
	Ранголи белый	Не ориентированная бе	0,00%	48	8,64	0	0,00	0,00	0,00%	0,00
	Ранголи зеленый	Не ориентированная бе	0,00%	48	8,64	0	0,00	0,00	0,00%	0,00
	Ранголи	Не ориентированная бе	0,00%	49	4,47	0	0,00	0,00	0,00%	0,00
	Ранголи	Не ориентированная бе	0,00%	17	3,06	0	0,00	0,00	0,00%	0,00
	Ранголи	Не ориентированная бе	0,00%	28	1,21	0	0,00	0,00	0,00%	0,00
	Ранголи	Не ориентированная бе	0,00%	28	0,60	0	0,00	0,00	0,00%	0,00
Итого: 0,00										

Цвет	Название	Запас	Количество	Кол-во в упаковке	Цена упаковки	Упаковок	Сумма
	Белый	0,00%	2,03 кг	0,00 кг	0,00	0	0,00
	Клей	0,00%	118,73 кг	0,00 кг	0,00	0	0,00
	Грунтовка	0,00%	9,50 л	0,00 л	0,00	0	0,00
	Крестики	0,00%	988,00 шт	0,00 шт	0,00	0	0,00
Итого: 0,00							

Общая сумма: 0,00

- укажите в столбце «На бой» процент плитки на бой, на подрезку и т.д.;
- выберите в столбце «Учёт половинок» подходящий для текущего материала вариант.

Расчёт автоматически сохраняется для текущего проекта и [может быть добавлен на страницу печати](#).

## Количество плиток

### Учёт половинок

В таблице расчёта плитки есть несколько вариантов расположения уложенной плитки по площади проекта:

Учет половинок

Не ориентированная бе ▾

Ориентированная  
Не ориентированная с учетом заводского края  
Не ориентированная без учета заводского края  
По площади

**Ориентированная** – самый «неэкономичный» способ расчёта, который предполагает, что обрезки от плиток нельзя переворачивать. Используется для плиток с несимметричным рисунком, декоров.

**Не ориентированная с учётом заводского края** – способ, при котором учитывается возможность разрезания плиток и использования её частей, но только в том случае, если сохраняются заводские края изделия. Т.е. плитка в большинстве случаев может быть разделена максимум на две части. Более экономичный способ расчёта.

**Не ориентированная без учёта заводского края** – способ, при котором учитывается возможность разрезания плиток и использования всех её частей.

площадь поверхности

**По площади** – традиционный способ расчёта плитки из расчёта: площадь плитки

## На бой

Колонка «На бой» – это добавление процента плиток, которые могут разбиться в процессе работы, т.е. запасных плиток.

По умолчанию, в этой колонке стоит «0». В зависимости от ситуации, от особенностей плитки введите значение (обычно 5-10%).

Таким образом, при изменении процента запасных плиток увеличивается число плиток вообще и, следовательно, стоимость проекта.

## Цена

В таблице в столбцах «**Цена**» → «**За штуку**» или «**За кв.м.**» можно ввести стоимость данного вида материала. Достаточно ввести одно из двух значений, чтобы появилось второе (пропорционально размеру плитки на кв.м.):

Вид плитки	Артикул	Учет половинок	На бой	Всего			Цена		Скидка	Сумма
				Штук	Кв. м.	Коробок	За штуку	За кв. м.		
	Ранголи белый	Не ориентированная бе	0,00%	48	8,64	0	142,20	790	0,00%	6825,60
	Ранголи зеленый	Не ориентированная бе	0,00%	48	8,64	0	142,20	790,00	0,00%	6825,60

В разных строках можно ввести разные значения цены.

## Скидка

В процессе расчёта можно указать размер скидки в процентах в столбце «**Скидка**». Итоговая стоимость данного товара и конечная цена сразу же изменятся.

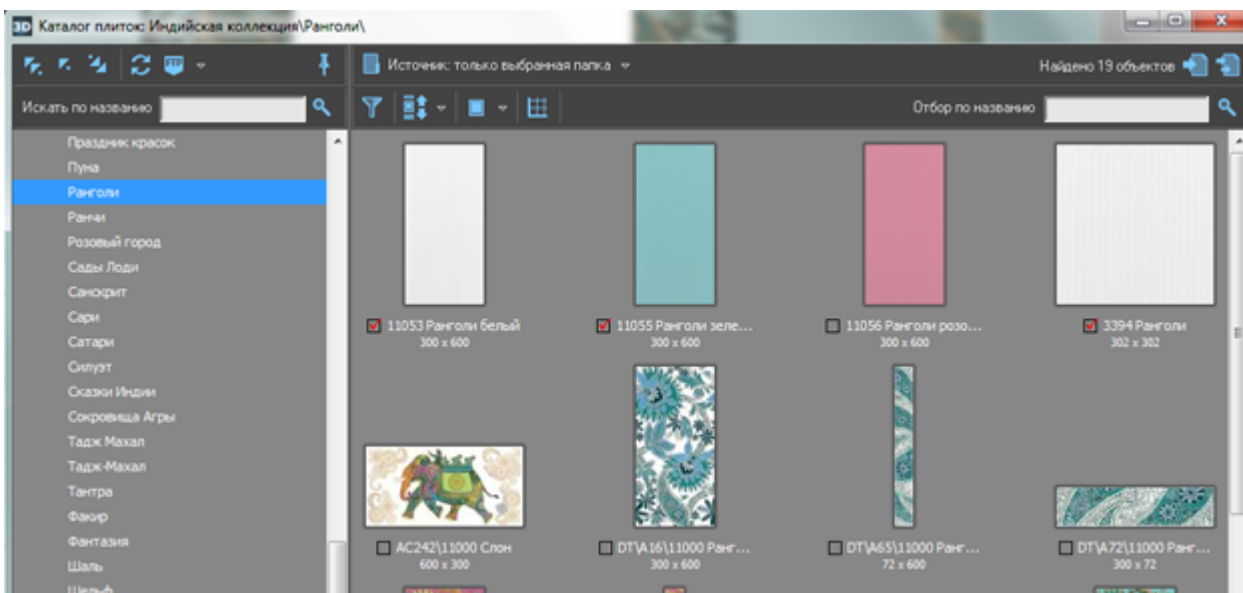
## Изменение стоимости плитки по умолчанию

Чтобы не вводить каждый раз вручную стоимость материалов, можно изменить стоимость плитки.

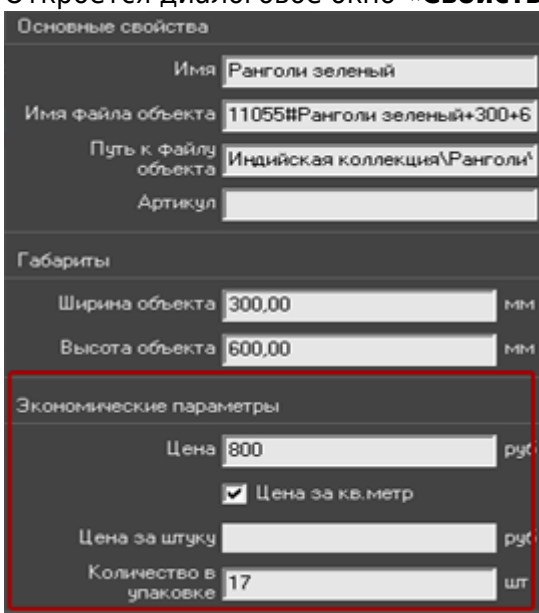
По умолчанию стоимость всех материалов равна 0.

Чтобы изменить стоимость материала по умолчанию:

1. откройте в **Каталоге** нужную коллекцию:



2. кликните правой клавишей мыши по интересующей плитке, выберите параметр «Свойства». Откроется диалоговое окно «**Свойства плитки**»;



3. в поле «Цена за штуку» или «Цена за кв. м.» введите актуальное значение (второе значение отобразится автоматически пропорционально от размера плитки по отношению к кв. м.);
4. нажмите «**ОК**», чтобы сохранить изменения или «Отмена», чтобы выйти без сохранения изменений.

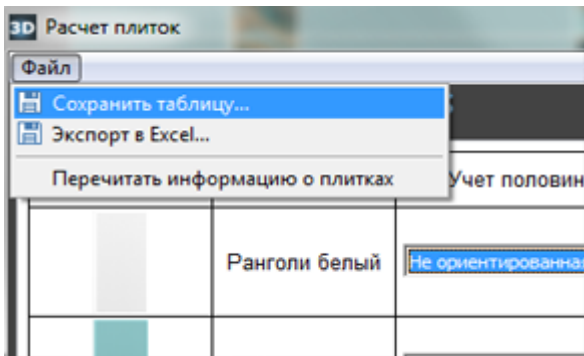
Несмотря на изменение стоимости плитки по умолчанию, при расчёте также можно ввести другую цену.

## Сохранение таблицы

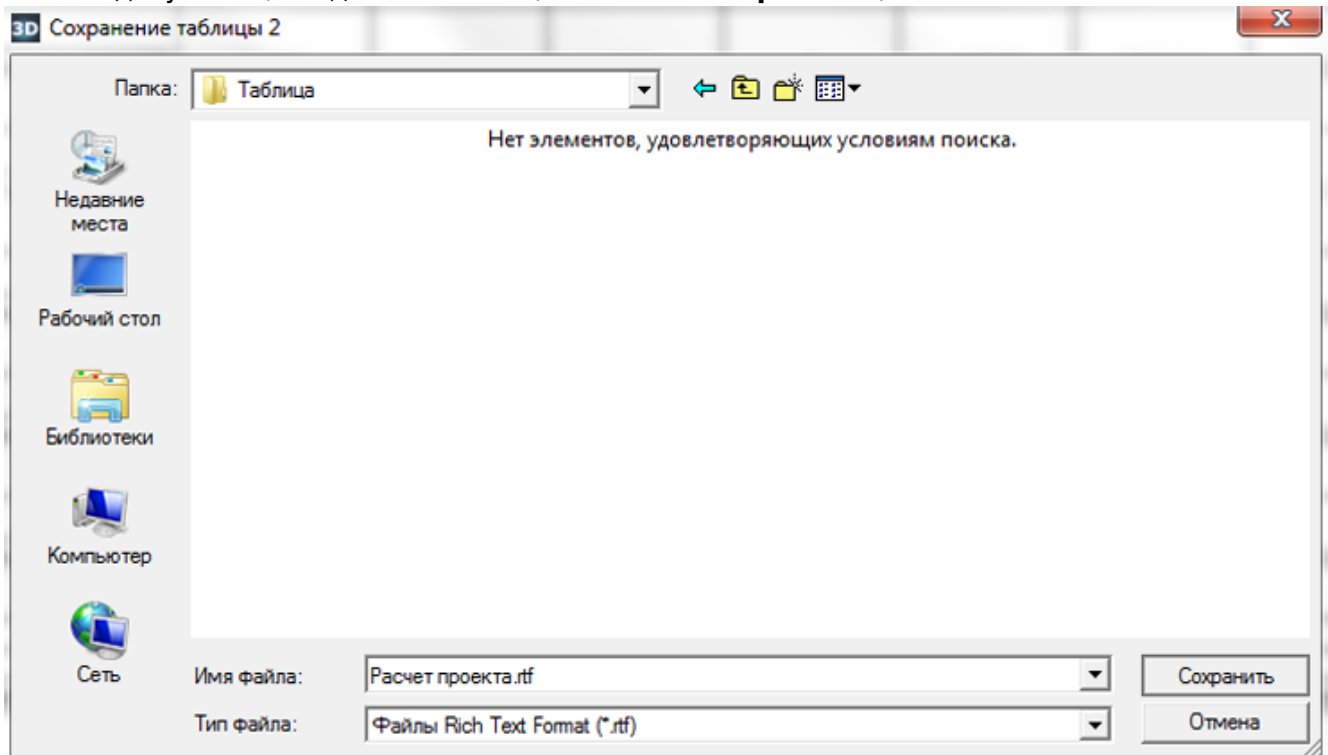
Таблицу расчёта проекта можно [добавить на страницу печати](#), а также сохранить в отдельном файле.

**Чтобы отдельно сохранить расчёт:**

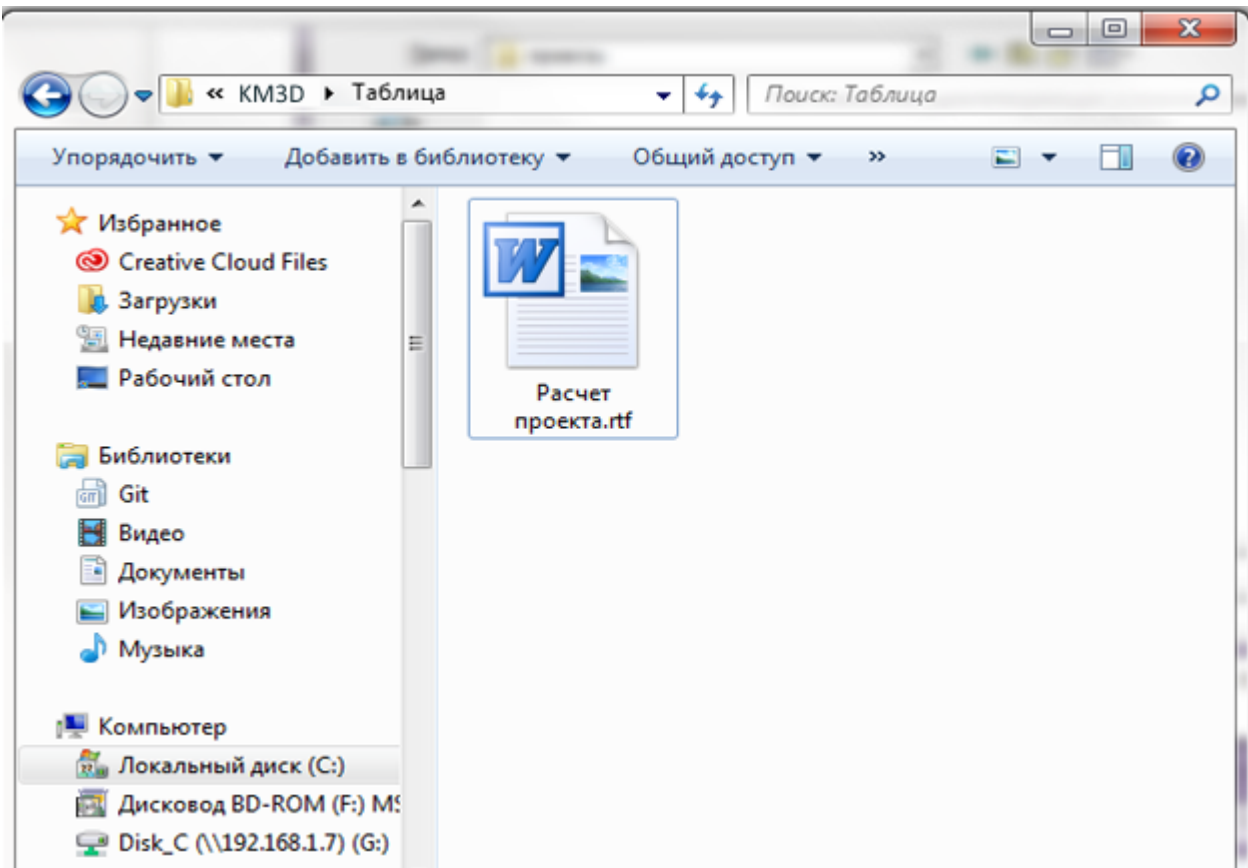
1. в окне «Расчёт плиток» зайдите в Главное меню в «**Файл**» → «**Сохранить таблицу**»;



2. откроется диалоговое окно «**Сохранение таблицы**», выберите папку для сохранения вашего документа, введите название, нажмите «**Сохранить**»;



3. таблица сохраняется в формате **.rtf**, который открывается с помощью приложений «**Microsoft Office**» или «**Open Office**»:



**См. также статьи по теме:**

- [Менеджер печати](#)
- [Печать проекта](#)
- [Влияние объекта](#)

From: <http://3d.kerama-marazzi.com/> - KERAMA MARAZZI 3D

Permanent link: [http://3d.kerama-marazzi.com/doku.php?id=print:%D1%80%D0%B0%D1%81%D1%87%D1%91%D1%82\\_%D0%BF%D1%80%D0%BE%D0%B5%D0%BA%D1%82%D0%B0&rev=1444201154](http://3d.kerama-marazzi.com/doku.php?id=print:%D1%80%D0%B0%D1%81%D1%87%D1%91%D1%82_%D0%BF%D1%80%D0%BE%D0%B5%D0%BA%D1%82%D0%B0&rev=1444201154)

Last update: 2020/09/28 21:42

