

# Направления укладки плитки и привязка

Настройки направления укладки плитки и привязки сильно связаны между собой, поэтому рассматриваются совместно.

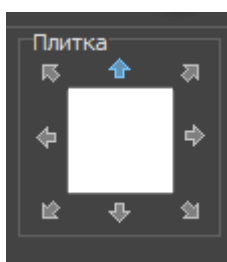
## Направление укладки

Направление укладки плитки задаётся двумя способами, работающими параллельно:

1. направление укладки на поверхности (имеет особое значение при укладке плитки на сложные поверхности, типа коробов и ниш);
2. направление укладки самой плитки.

## Направление укладки плитки

Направление укладки указывается с помощью стрелок под областью «**Плитка**» в Панели управления:



Каждая стрелка соответствует направлению укладки:

- снизу-вверх;
- сверху-вниз;
- слева-направо;
- справа-налево.

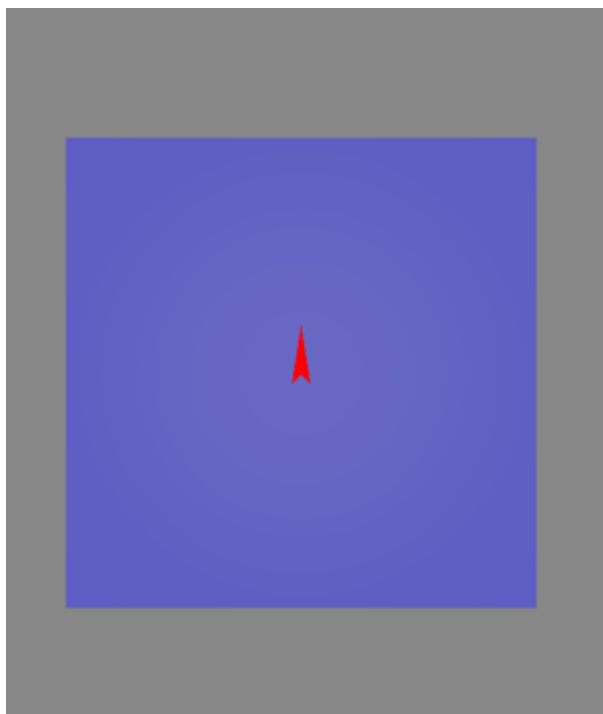
Направление укладки и [ориентация рядов](#) взаимосвязаны:

- Укладка снизу-вверх или сверху-вниз по умолчанию создаёт ряды плитки с **горизонтальной ориентацией**.
- Укладка слева-направо или справа-налево по умолчанию создаёт ряды плитки с **вертикальной ориентацией**.

Если в ходе создания укладки на поверхности изменить направление укладки и уложить хотя бы один ряд, будет создана дополнительная [область](#).

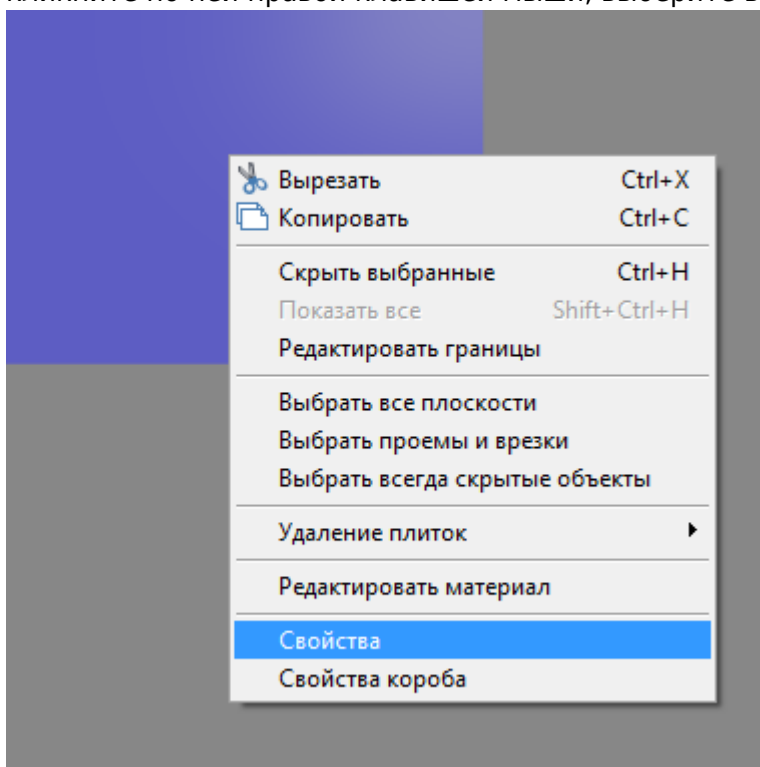
## Направление укладки на поверхности

Направление укладки на поверхности отображается в виде красной стрелки:

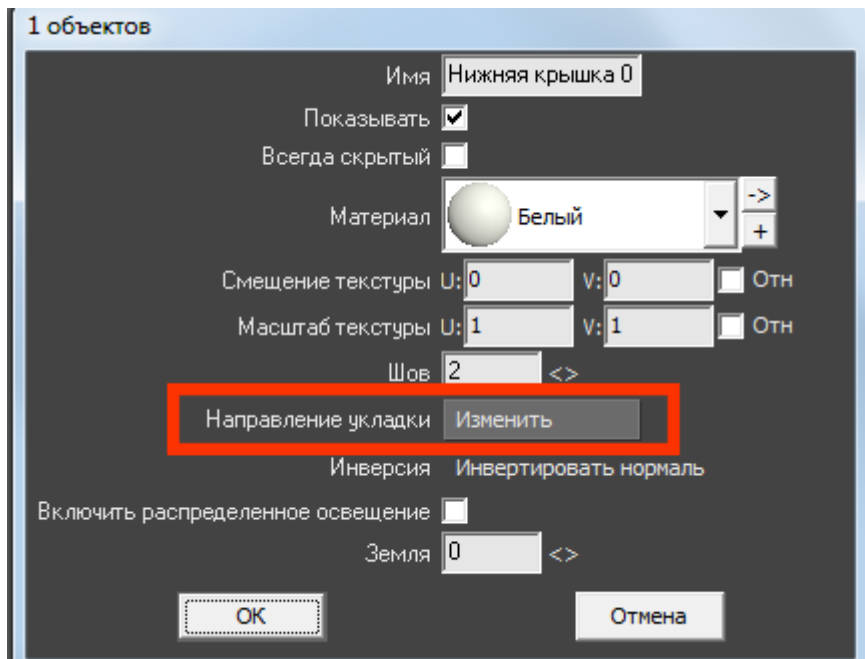


Красную стрелку можно скрыть/отобразить по нажатию на клавишу **F3** на клавиатуре. Чтобы изменить направление укладки:

- выделите поверхность;
- кликните по ней правой клавишей мыши, выберите в контекстном меню «Свойства»;



- напротив поля «**Направление укладки**» нажмите на кнопку «**Изменить**»;



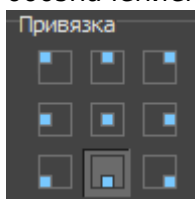
Сколько раз вы нажмёте на кнопку «Изменить», столько раз изменится направление укладки на 90 градусов против часовой стрелки.

- нажмите «ОК» для подтверждения операции.

## Привязка

**Привязка** – это правило позиционирования рядов плиток относительно границ поверхности и/или области.

Поле «Привязка» отображается на Панели инструментов в виде девяти квадратов с обозначением позиции плитки:

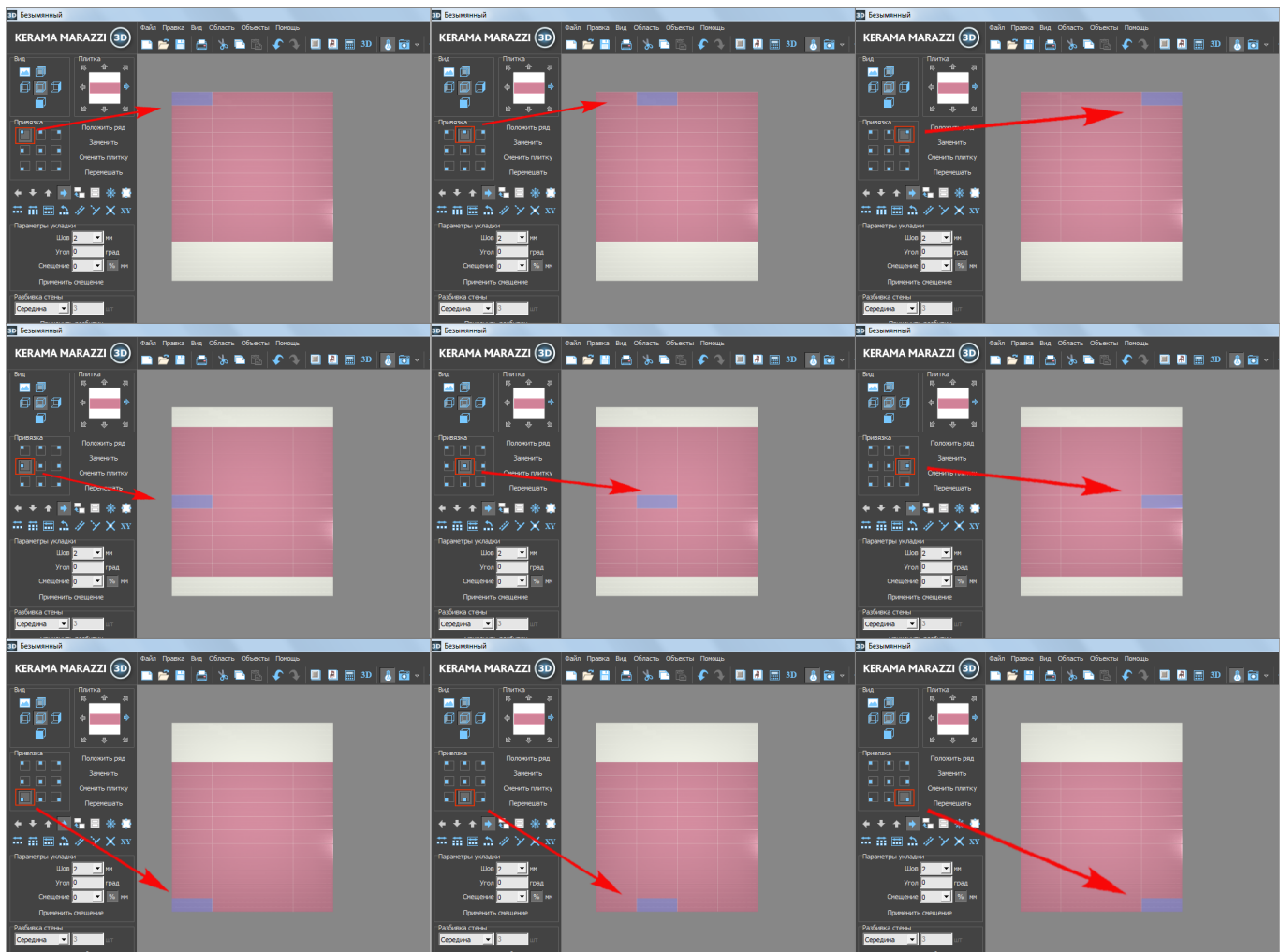


По умолчанию, привязка настроена на **левый нижний угол**, т.е. первая целая плитка первого нижнего ряда укладывается снизу слева.

Привязка может быть изменена и после завершения укладки плитки.

Также, по завершении укладки плитки, можно пододвинуть её любым нужным образом - см. [Движение укладки плитки](#).

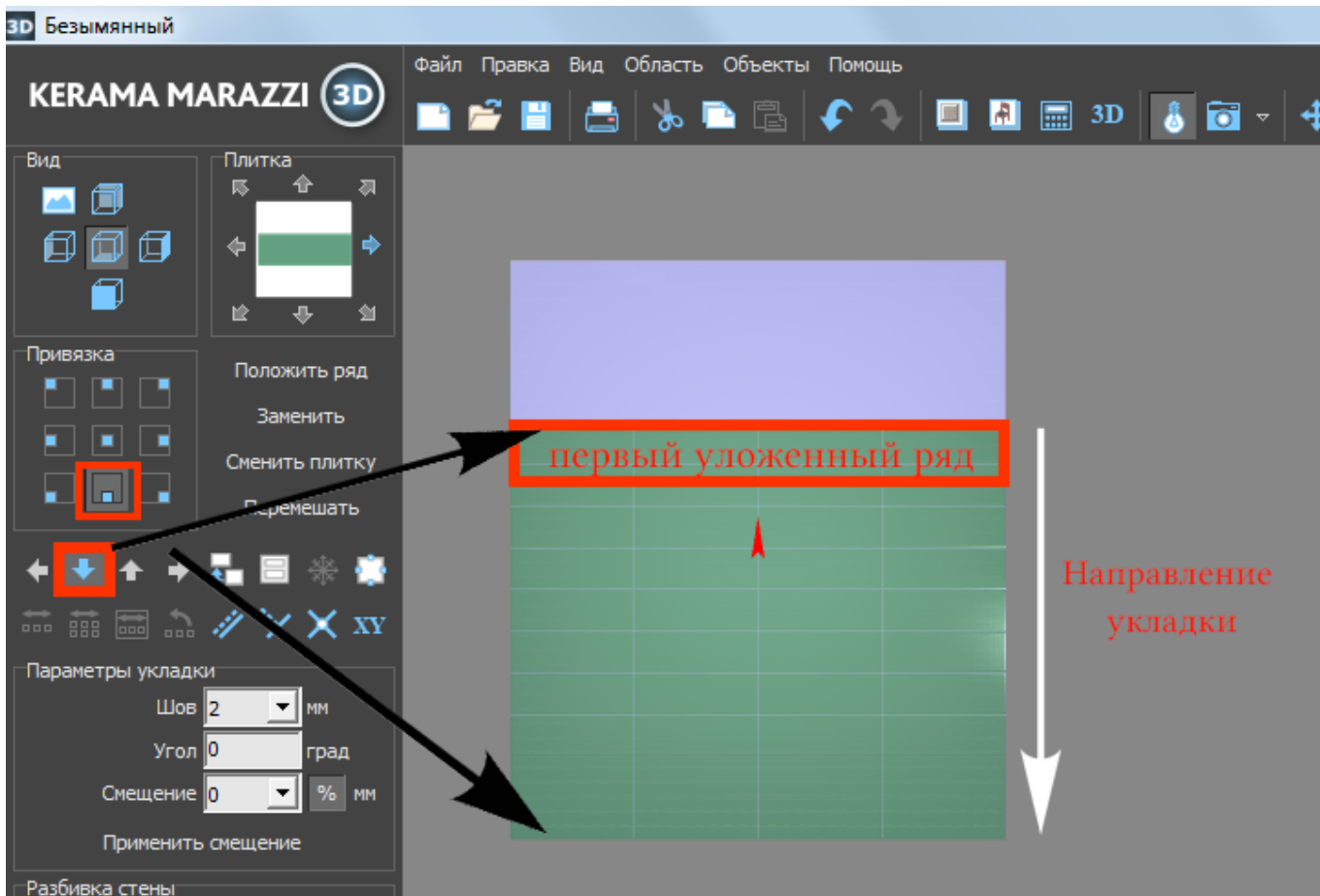
Наглядно все способы привязки:



## Взаимодействие направления укладки и привязки

Может сложиться впечатление, что настройка привязки вступает в противоречие с направлением укладки плитки. Это не так. Уложенная плитка **сдвигается** согласно выбранной привязке.

**Например**, указано направление укладки сверху-вниз, а привязка - снизу по центру. Это значит, что ряды плитки будет «цепляться» к нижней границе поверхности (области), и самый первый ряд окажется внизу, но второй и последующий ряды будут укладываться не сверху, а снизу, как бы вытесняя предыдущий:



From: <https://3d.kerama-marazzi.com/> - KERAMA MARAZZI 3D

Permanent link: [https://3d.kerama-marazzi.com/doku.php?id=putting:%D0%BD%D0%B0%D0%BF%D1%80%D0%B0%D0%B2%D0%BB%D0%B5%D0%BD%D0%B8%D0%B5\\_%D1%83%D0%BA%D0%BB%D0%B0%D0%B4%D0%BA%D0%B8&rev=1396431087](https://3d.kerama-marazzi.com/doku.php?id=putting:%D0%BD%D0%B0%D0%BF%D1%80%D0%B0%D0%B2%D0%BB%D0%B5%D0%BD%D0%B8%D0%B5_%D1%83%D0%BA%D0%BB%D0%B0%D0%B4%D0%BA%D0%B8&rev=1396431087)

Last update: 2020/09/28 21:42

