

Эксплуатация и обслуживание USB-ключа

Для работы с программой Ceramic 3D, USB-ключ должен быть подсоединён к компьютеру. USB-ключ можно извлекать, если программа Ceramic 3D не запущена. USB-ключ не требует безопасного извлечения. Т.е. прежде чем отсоединить ключ, никакие дополнительные действия не нужны.

При регулярном соединении/разъединении USB-ключа с компьютером, рекомендуем соединить USB-ключ с помощью USB-кабеля. Вы можете поместить USB-ключ внутри системного блока Вашего компьютера также с помощью USB-кабеля, тем самым обезопасив себя от случайной потери или кражи USB-ключа.

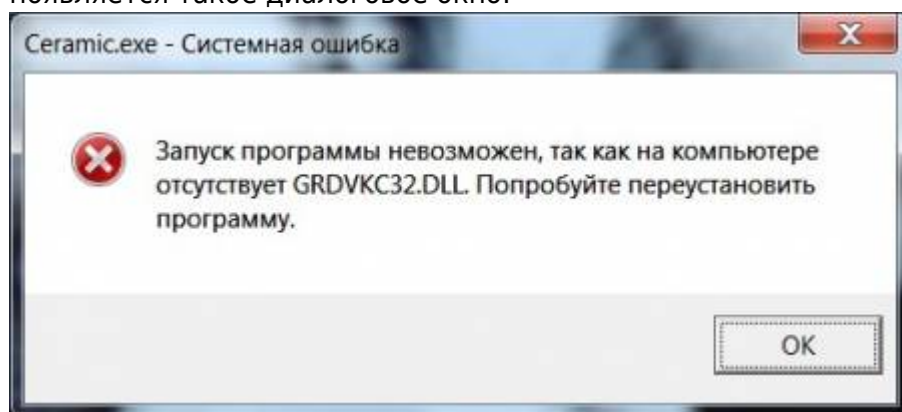


Не соединяйте USB-ключ на лицевой (передней) стороне системного блока. Именно в этом случае возрастает риск физического повреждения USB-ключа.

Внимание! Замена физически сломанного и/или изношенного в месте соединения контактов USB-ключа производится за дополнительную плату.

Установка драйвера USB-ключа

Как правило, драйвер для USB-ключа устанавливается автоматически. Однако, если появляется такое диалоговое окно:

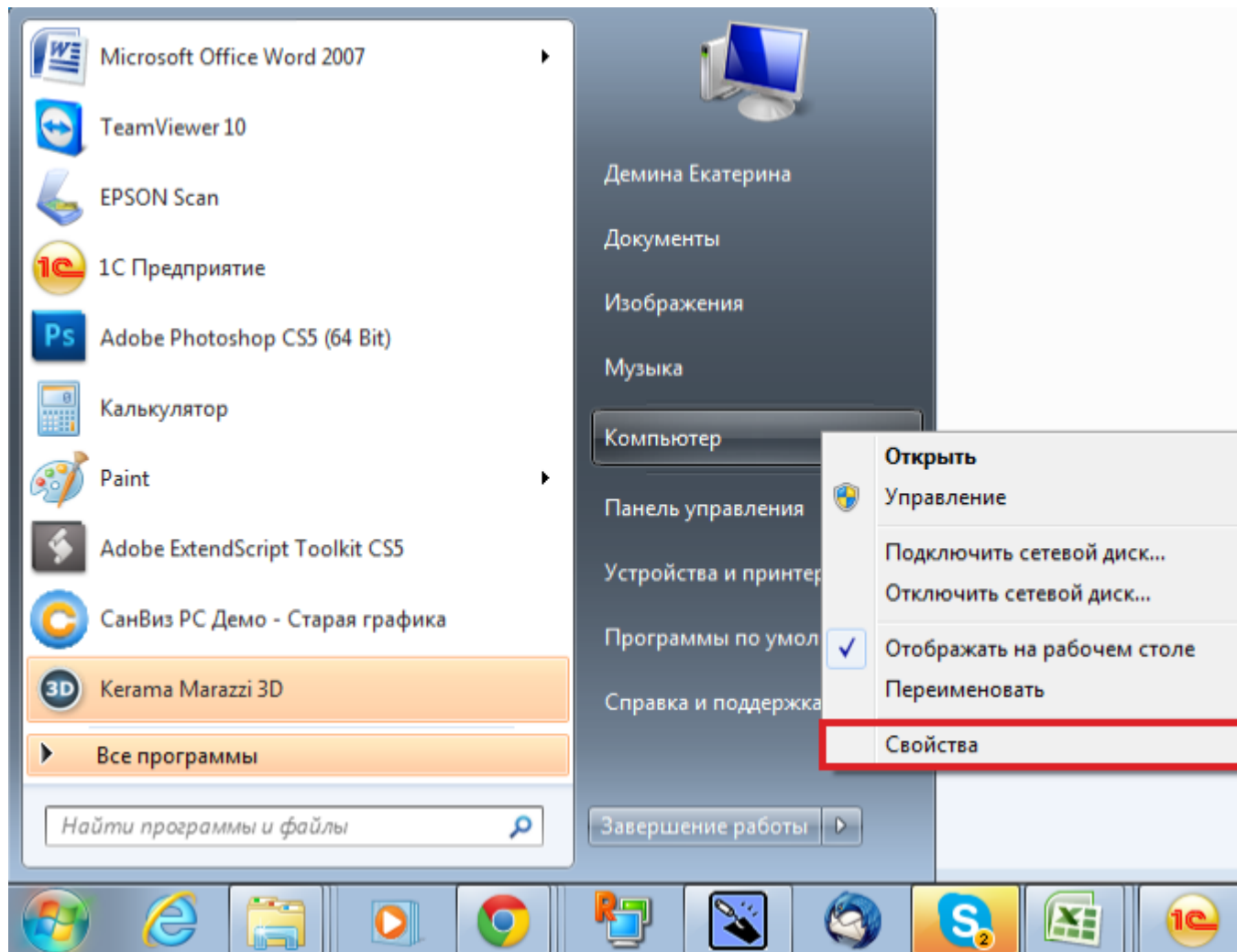


значит, этого не произошло, и драйвер необходимо установить вручную.

Чтобы установить драйвер:

1. Выясните разрядность операционной системы.

Если у вас установлена ОС Windos XP/Vista/7, в меню «**Пуск**» нажмите правой кнопкой мыши на «**Компьютер**»/ «**Мой компьютер**». В появившемся списке контекстного меню кликните левой кнопкой мыши на «**Свойства**».



Если у вас установлена ОС Windows 8, нажмите сочетание клавиш **Win + Pause/Break** на клавиатуре. Откроется окно «Свойства компьютера».

2. В открывшемся окне напротив строки «**Тип системы**» будет указано «32-разрядная операционная система» или «64-разрядная операционная система»:



Просмотр основных сведений о вашем компьютере

Издание Windows

Windows 7 Профессиональная

© Корпорация Майкрософт (Microsoft Corp.), 2009. Все права защищены.

Получить доступ к дополнительным функциям, установив новый выпуск Windows 7



Система

Оценка: **5,9** Индекс производительности Windows

Процессор: AMD A8-3870 APU with Radeon(tm) HD Graphics 3.00 GHz

Установленная память (ОЗУ): 4,00 ГБ

Тип системы: **64-разрядная операционная система**

Перо и сенсорный ввод: Перо и сенсорный ввод недоступны для этого экрана

Имя компьютера, имя домена и параметры рабочей группы

Компьютер: Даеmor-ПК

Полное имя: Даеmor-ПК

Описание:

Рабочая группа: WORKGROUP

Изменить параметры

Ваши характеристики могут отличаться от приведённых в примере.

После того, как Вы определили разрядность операционной системы, можно скачать соответствующие драйвера для USB-ключа Ceramic 3D:

[для 32 бит ОС](#)

[для 64 бит ОС](#)

Продление действия ключа

<http://умеючи.рф/page-73.html>

From: <http://3d.kerama-marazzi.com/> - **KERAMA MARAZZI 3D**

Permanent link: <http://3d.kerama-marazzi.com/doku.php?id=setup:usb&rev=1394600758>

Last update: **2020/09/28 21:42**

