

# Эксплуатация и обслуживание USB-ключа

Для работы с программой Ceramic 3D, USB-ключ должен быть подсоединён к компьютеру. USB-ключ можно извлекать, если программа Ceramic 3D не запущена. USB-ключ не требует безопасного извлечения. Т.е. прежде чем отсоединить ключ, никакие дополнительные действия не нужны.

При регулярном соединении/разъединении USB-ключа с компьютером, рекомендуем соединить USB-ключ с помощью USB-кабеля. Вы можете поместить USB-ключ внутри системного блока Вашего компьютера также с помощью USB-кабеля, тем самым обезопасив себя от случайной потери или кражи USB-ключа.

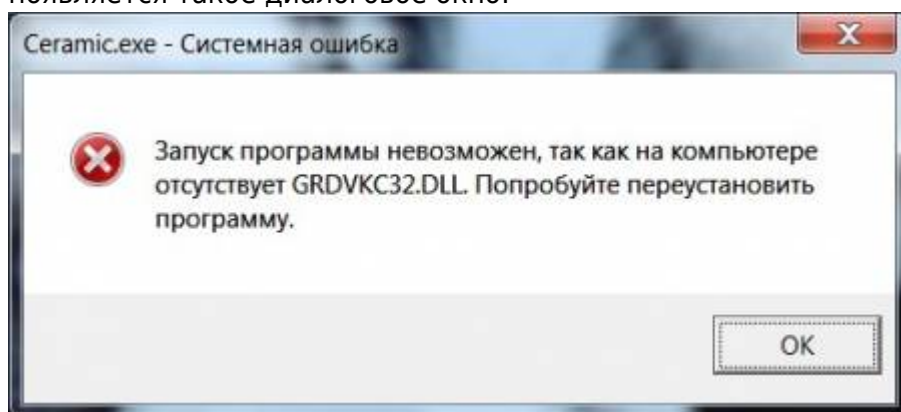


Не соединяйте USB-ключ на лицевой (передней) стороне системного блока. Именно в этом случае возрастает риск физического повреждения USB-ключа.

**Внимание!** Замена физически сломанного и/или изношенного в месте соединения контактов USB-ключа производится за дополнительную плату.

## Установка драйвера USB-ключа

Как правило, драйвер для USB-ключа устанавливается автоматически. Однако, если появляется такое диалоговое окно:

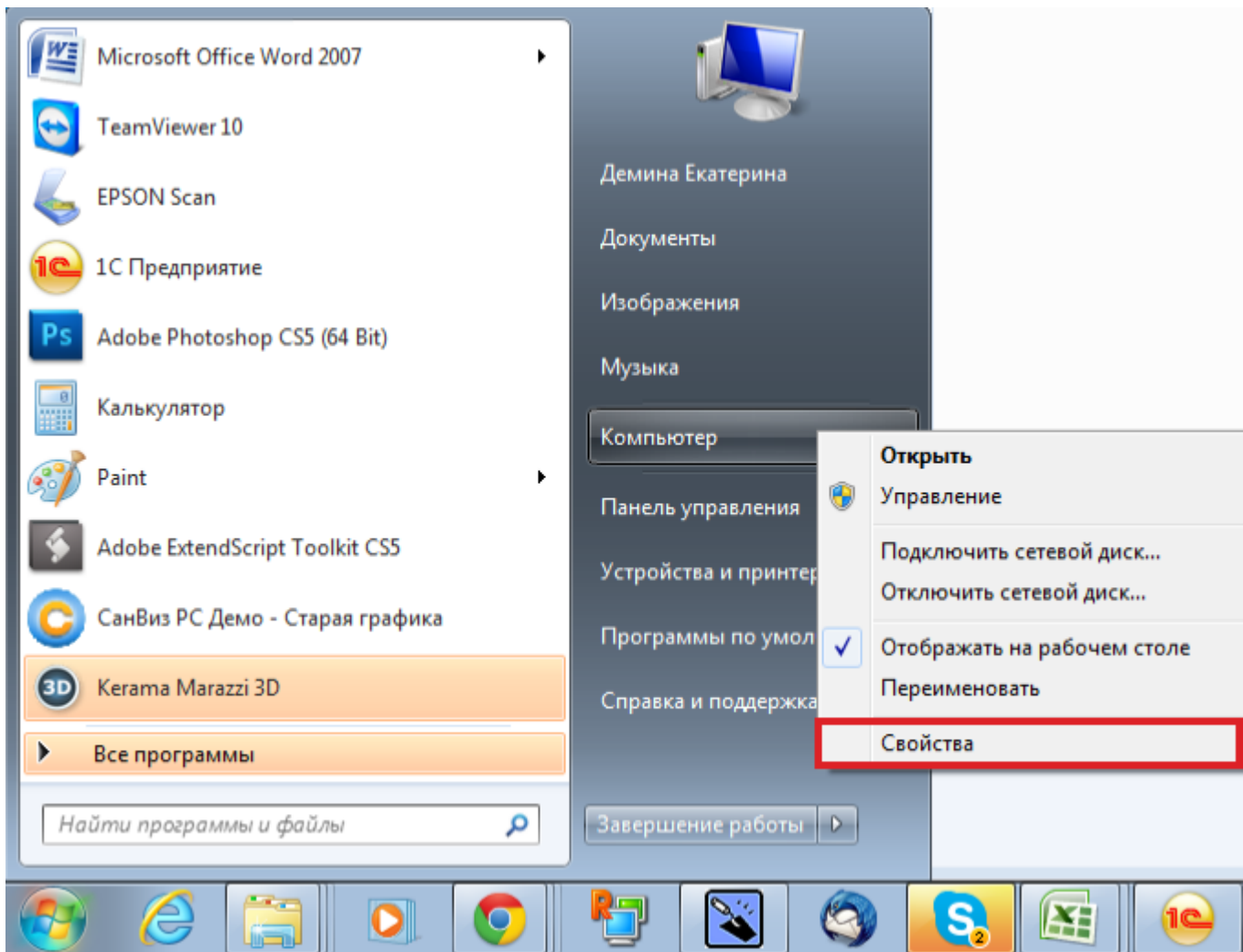


значит, этого не произошло, и драйвер необходимо установить вручную.

### Чтобы установить драйвер:

1. Выясните разрядность операционной системы.

Если у вас установлена ОС Windos XP/Vista/7, в меню «**Пуск**» нажмите правой кнопкой мыши на «**Компьютер**»/ «**Мой компьютер**». В появившемся списке контекстного меню кликните левой кнопкой мыши на «**Свойства**».



Если у вас установлена ОС Windows 8, нажмите сочетание клавиш **Win + Pause/Break** на клавиатуре. Откроется окно «Свойства компьютера».

2. В открывшемся окне напротив строки «**Тип системы**» будет указано «32-разрядная операционная система» или «64-разрядная операционная система»:



## Просмотр основных сведений о вашем компьютере

### Издание Windows

Windows 7 Профессиональная

© Корпорация Майкрософт (Microsoft Corp.), 2009. Все права защищены.

Получить доступ к дополнительным функциям, установив новый выпуск Windows 7



### Система

Оценка: **5,9** Индекс производительности Windows

Процессор: AMD A8-3870 APU with Radeon(tm) HD Graphics 3.00 GHz

Установленная память (ОЗУ): 4,00 ГБ

Тип системы: 64-разрядная операционная система

Перо и сенсорный ввод: Перо и сенсорный ввод недоступны для этого экрана

### Имя компьютера, имя домена и параметры рабочей группы

Компьютер: Даеmor-ПК

Полное имя: Даеmor-ПК

Описание:

Рабочая группа: WORKGROUP

Изменить параметры

Ваши характеристики могут отличаться от приведённых в примере.

После того, как Вы определили разрядность операционной системы, можно скачать и установить соответствующие драйвера для USB-ключа Ceramic3D:

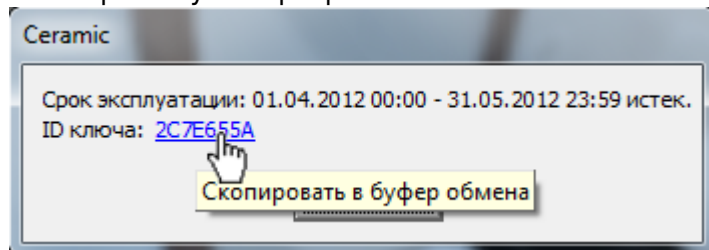
[для 32 бит ОС](#)

[для 64 бит ОС](#)

Пройдите по одной из указанных выше ссылок, сохраните в любой удобной папке установочный файл драйвера. Когда он полностью загрузится на Ваш компьютер, запустите его из папки двойным кликом мыши. Драйвер будет установлен.

## Продление действия ключа

Если при запуске программы Ceramic3D появляется подобное сообщение,



следует продлить действие USB-ключа.

Чтобы продлить действие ключа, напишите на электронную почту [info@ceramic3d.ru](mailto:info@ceramic3d.ru). В письме укажите:

1. номер ключа (может быть также выгравирован на металлической части и может содержать как цифры, так и буквы);
2. название организации и/или Ваше имя;
3. контактные данные (телефон).

После чего Вы получите установочный файл. Проверьте, что USB-ключ вставлен в Ваш компьютер, и проделайте следующие действия:

1. сохраните на жёстком диске Вашего компьютера в любой удобной для вас папке (или, например, на Рабочем столе);
2. запустите двойным кликом мыши<sup>1)</sup>;
3. с помощью мастера установки проведите требуемые операции.

Если на мониторе отобразится сообщение о том, что продление успешно, всё сделано верно.

---

В случае возникновения вопросов и предложений обращайтесь к Вашему **региональному менеджеру** или **в отдел продаж**. Актуальные контактные данные расположены на сайте компании по адресу [ceramic3d.ru](http://ceramic3d.ru).

<sup>1)</sup> Возможно потребуются запуск от имени администратора, если у Вас пользовательская учётная запись на ОС Windows 7 или Windows 8. Чтобы это сделать, кликните по файлу правой клавишей мыши и в контекстном меню выберите «Запуск от имени администратора», согласитесь с предупреждением. Если запрашивается пароль, обратитесь к системному администратору Вашей сети.

From:

<http://3d.kerama-marazzi.com/> - **KERAMA MARAZZI 3D**

Permanent link:

<http://3d.kerama-marazzi.com/doku.php?id=setup:usb&rev=1400597814>

Last update: **2020/09/28 21:42**

