

Эксплуатация и обслуживание USB-ключа

Для работы с программой Kerama Marazzi 3D 3D, USB-ключ должен быть подсоединён к компьютеру. USB-ключ можно извлекать, если программа Kerama Marazzi 3D 3D не запущена. USB-ключ не требует безопасного извлечения. Т.е. прежде чем отсоединить ключ, никакие дополнительные действия не нужны.

При регулярном соединении/разъединении USB-ключа с компьютером, рекомендуем соединить USB-ключ с помощью USB-кабеля. Вы можете поместить USB-ключ внутри системного блока Вашего компьютера также с помощью USB-кабеля, тем самым обезопасив себя от случайной потери или кражи USB-ключа.

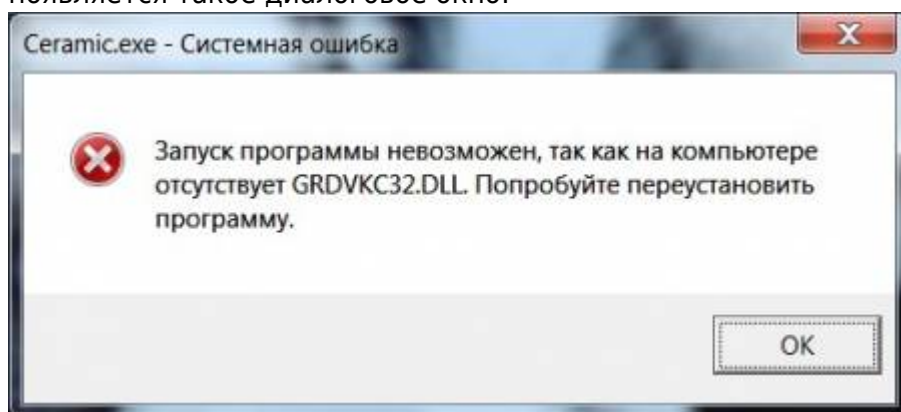


Не соединяйте USB-ключ на лицевой (передней) стороне системного блока. Именно в этом случае возрастает риск физического повреждения USB-ключа.

Внимание! Замена физически сломанного и/или изношенного в месте соединения контактов USB-ключа производится за дополнительную плату.

Установка драйвера USB-ключа

Как правило, драйвер для USB-ключа устанавливается автоматически. Однако, если появляется такое диалоговое окно:

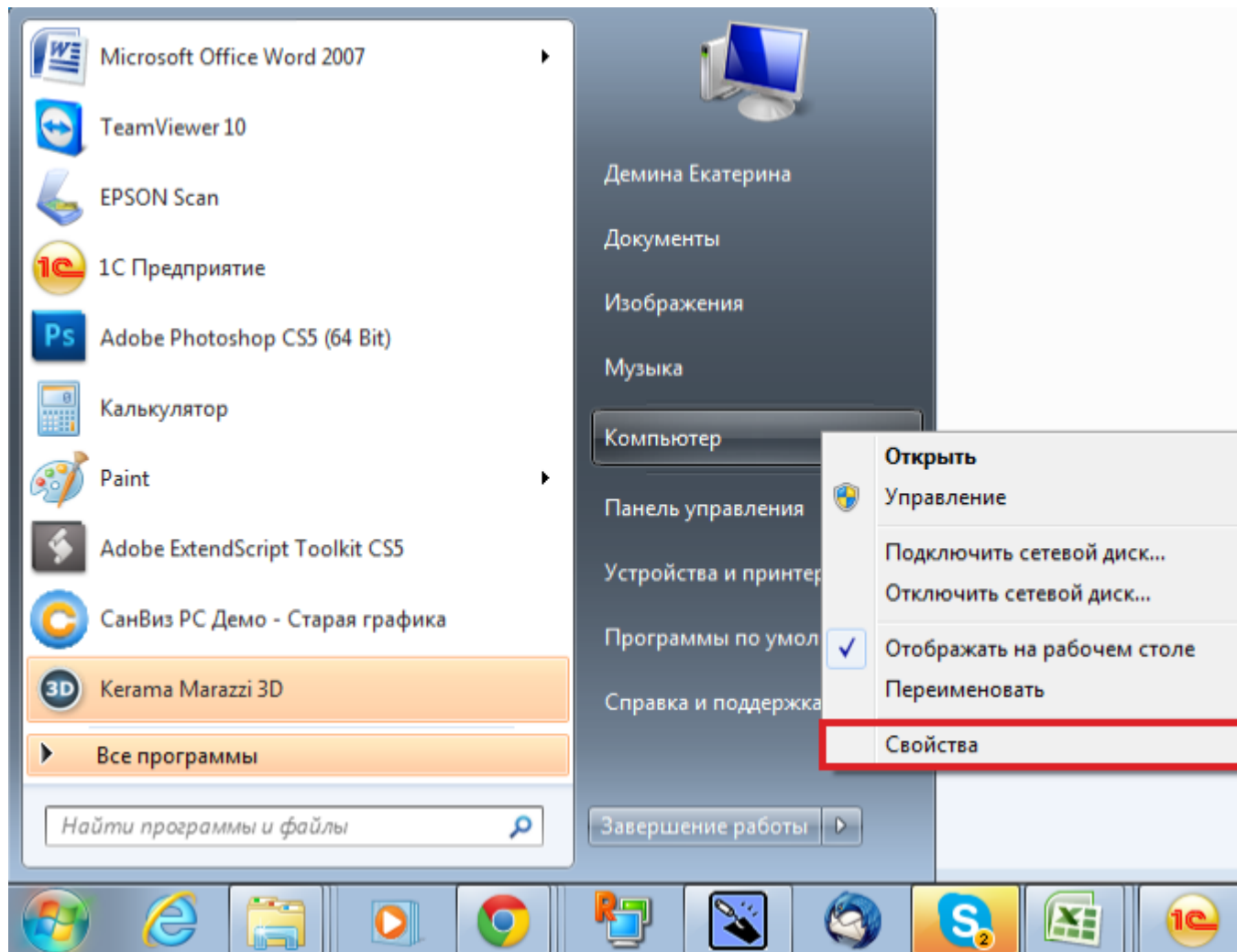


значит, этого не произошло, и драйвер необходимо установить вручную.

Чтобы установить драйвер:

1. Выясните разрядность операционной системы.

Если у вас установлена ОС Windos XP/Vista/7, в меню «**Пуск**» нажмите правой кнопкой мыши на «**Компьютер**»/ «**Мой компьютер**». В появившемся списке контекстного меню кликните левой кнопкой мыши на «**Свойства**».



Если у вас установлена ОС Windows 8, нажмите сочетание клавиш **Win + Pause/Break** на клавиатуре. Откроется окно «Свойства компьютера».

2. В открывшемся окне напротив строки «**Тип системы**» будет указано «32-разрядная операционная система» или «64-разрядная операционная система»:



Просмотр основных сведений о вашем компьютере

Издание Windows

Windows 7 Профессиональная

© Корпорация Майкрософт (Microsoft Corp.), 2009. Все права защищены.

[Получить доступ к дополнительным функциям, установив новый выпуск Windows 7](#)



Система

Оценка: **5,9** Индекс производительности Windows

Процессор: AMD A8-3870 APU with Radeon(tm) HD Graphics 3.00 GHz

Установленная память (ОЗУ): 4,00 ГБ

Тип системы: **64-разрядная операционная система**

Перо и сенсорный ввод: Перо и сенсорный ввод недоступны для этого экрана

Имя компьютера, имя домена и параметры рабочей группы

Компьютер: Даеmor-ПК

Полное имя: Даеmor-ПК

Описание:

Рабочая группа: WORKGROUP

[Изменить параметры](#)

Ваши характеристики могут отличаться от приведённых в примере.

После того, как Вы определили разрядность операционной системы, можно скачать и установить соответствующие драйвера для USB-ключа Kerama Marazzi 3D3D:

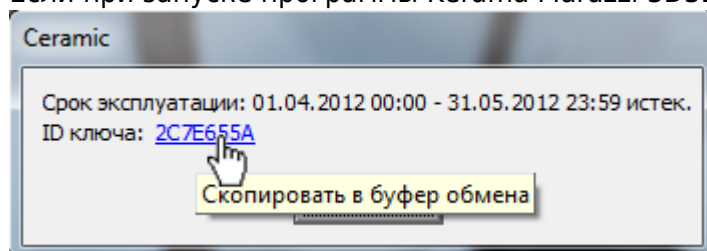
[для 32 бит ОС](#)

[для 64 бит ОС](#)

Пройдите по одной из указанных выше ссылок, сохраните в любой удобной папке установочный файл драйвера. Когда он полностью загрузится на Ваш компьютер, запустите его из папки двойным кликом мыши. Драйвер будет установлен.

Продление действия ключа

Если при запуске программы Kerama Marazzi 3D3D появляется подобное сообщение,



следует продлить действие USB-ключа.

Чтобы продлить действие ключа, напишите на электронную почту <info@Kerama Marazzi 3D3d.ru>. В письме укажите:

1. номер ключа (может быть также выгравирован на металлической части и может содержать как цифры, так и буквы);
2. название организации и/или Ваше имя;
3. контактные данные (телефон).

После чего Вы получите установочный файл. Проверьте, что USB-ключ вставлен в Ваш компьютер, и проделайте следующие действия:

1. сохраните на жёстком диске Вашего компьютера в любой удобной для вас папке (или, например, на Рабочем столе);
2. запустите двойным кликом мыши¹⁾;
3. с помощью мастера установки проведите требуемые операции.

Если на мониторе отобразится сообщение о том, что продление успешно, всё сделано верно.

В случае возникновения вопросов и предложений обращайтесь к Вашему **региональному менеджеру** или **в отдел продаж**. Актуальные контактные данные расположены на сайте компании по адресу [Kerama Marazzi 3D3d.ru](http://Kerama-Marazzi-3D3d.ru).

¹⁾ Возможно потребуются запуск от имени администратора, если у Вас пользовательская учётная запись на ОС Windows 7 или Windows 8. Чтобы это сделать, кликните по файлу правой клавишей мыши и в контекстном меню выберите «Запуск от имени администратора», согласитесь с предупреждением. Если запрашивается пароль, обратитесь к системному администратору Вашей сети.

From:

<http://3d.kerama-marazzi.com/> - **KERAMA MARAZZI 3D**

Permanent link:

<http://3d.kerama-marazzi.com/doku.php?id=setup:usb&rev=1444667000>

Last update: **2020/09/28 21:42**

